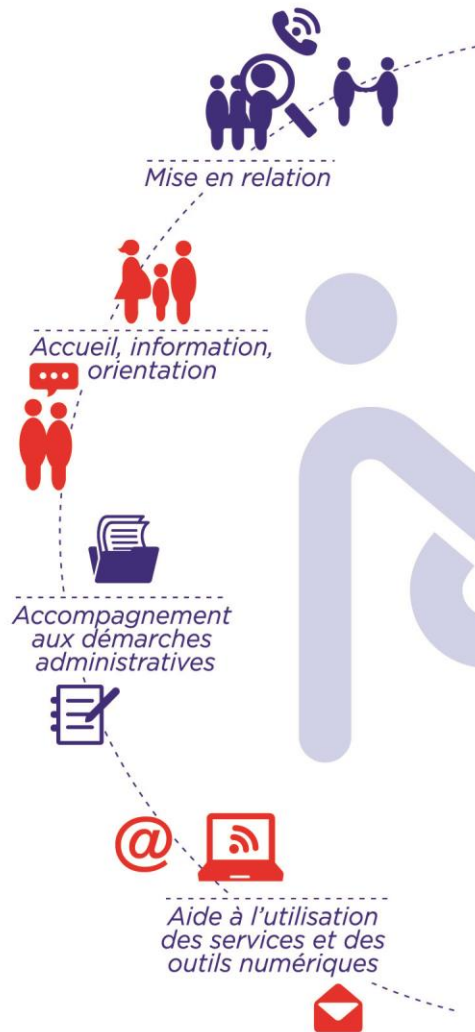




Services et permanences présents à l'Hôtel Communautaire

- Animatrice Locale d'Insertion**
 Référent Parcours Emploi renforcé RSA.
 Entretien sur rdv au 04 74 80 23 30
 (standard Hôtel Communautaire)
- CAF de L'Isère** (en visio-accueil)
 Les lundis et vendredis :
 8h30 à 11h30 et 13h30 à 16h30
 (Fermée la première semaine
 des petites vacances scolaires
 et tout le mois d'août)
 0 810 25 38 80
www.caf.fr
- Cap Emploi**
 Accès à l'emploi pour les
 Travailleurs handicapés
 2 mercredis par mois sur rdv
 04 74 28 66 49
www.capemploi38.com
- CARSAT Rhône Alpes**
 Le 1er Mardi de chaque mois
 Uniquement sur rdv au 3960
www.carsat-ra.fr
- CIRFA**
 (Informations Recrutement des Forces Armées
 – Armée de Terre)
 1 jeudi tous les deux mois sur rdv au :
 Par la MSAP : 04 74 80 39 33
 Ou 04 76 76 20 50 (Cirfa Grenoble)
www.recrutement.terre.defense.gouv.fr/ou-nous-rencontrer/cirfa-de-grenoble
- ISIS Nord Isère**
 (Défense du droit des victimes)
 Sur rdv par le Tribunal de Bourgoin au :
 04 74 19 24 30
- Groupe Osez**
 Association intermédiaire d'insertion par l'activité
 économique
 Du lundi au Vendredi sur rdv
 Fermé le mercredi après-midi
 04 74 80 39 26
www.osez-asso.com
- Mobil'Emploi**
 Location de véhicules pour l'insertion
 professionnelle (voitures, scooters, vélos)
 Du lundi au vendredi sur rdv
 Fermé le mercredi après-midi
 04 74 83 65 57
www.mobil-emploi.fr
- Mission Locale Nord Isère**
 Accompagnement des 16-25 ans
 Du lundi au vendredi sur rdv
 Fermé le jeudi après-midi
 04 74 80 39 40
www.facebook.com/missionlocalenordisere/?fref=ts
- Point Information Jeunesse**
 Du lundi au vendredi avec ou sans rdv
 (Accueil de groupe mercredi a-midi)
 04 74 80 39 32
www.lepaysdescouleurs.fr

Un service de
proximité
Pour vos démarches



MAISON DE SERVICES AU PUBLIC



La Maison de Services au Public (MSAP) du Pays des Couleurs

Hôtel Communautaire
574, Rue Paul Claudel – BP 34
38510 Morestel
(Entre le poney club et le lycée)
☎ 04.74.80.39.33
Site : www.lepaysdescouleurs.fr

L'équipe MSAP vous accueille, vous informe, vous oriente,
vous accompagne dans vos démarches
de la vie quotidienne et professionnelle.



ACCUEIL SUR MORESTEL

- Lundi 8h30-12h et 13h30-17h
- Mardi 8h30-12h et 13h30-17h
- Mercredi 8h30-12h
- Jeudi 8h30-12h et 13h30-17h
- Vendredi 8h30-12h et 13h30-17h

☎ 04.74.80.39.33
✉ c.nemoz@lepaysdescouleurs.fr
✉ m.guilhaud@lepaysdescouleurs.fr

PERMANENCES EXTERIEURES :

Sur rdv au 04.74.80.39.33

- Les Avenières Veyrins-Thuellin
Centre social Jean Bedet,
5 rue E. Richerd (à côté de la Mairie)
Le 1^{er} et 3^{ème} mardi du mois
De 14h15 à 17h15
- Montalieu-Vercieu,
Salle du Château d'eau
1A allée du Parc
Le 2^{ème} et 4^{ème} mardi du mois
De 14h15 à 17h15

Site national : <https://www.maisondeservicesaupublic.fr>

• Soutien dans les domaines :



FAMILLE

Déclarations trimestrielles, de grossesse, changement de situation, ...
(par l'intermédiaire de la visio-borne caf)
Accompagnement aux démarches en ligne, ...



SOCIAL/SANTE

Aide au remplissage de dossiers (Cmu-c, ACS), lien avec les professionnels, ...



RETRAITE

Aide à la simulation, à la création de son espace personnel, à la préparation du dossier, ...



EMPLOI

Aide à l'élaboration de CV, lettres de motivation, coaching entretien
d'embauche, aide à l'utilisation et initiation au site www.pole-emploi.fr



ACCES AU DROIT

Inscription demandeur d'emploi, Infos RSA, ...



LOGEMENT

Aide à la simulation caf, info parc locatif,
Aide à la préparation de dossier...



POUR UN DEPLACEMENT EFFICACE

Consultation lignes locales de transport, Infos aide au transport, ...



POINT INFO AUTONOMIE

Infos et conseils Personnes âgées ou handicapées.

• Mise à disposition :

EQUIPEMENTS BUREAUTIQUES
ESPACE DE CONFIDENTIALITE