

**BAR DU COMMERCE
MONTALIEU-VERCIEU**
VENDREDI 19 MAI DÈS 20H30
CONCERTS

1ÈRE PARTIE

LES NAWAKS

contrebasse/guitare/chant

2ÈME PARTIE



ENTRÉE GRATUITE

MJC

SEMAINE DES ARTS

DU 15 MAI à partir de 14 h

AU 20 MAI 2017 EXPO OUVERTE TOUS LES JOURS
à la MJC DE MONTALIEU VERCIEU

Venez découvrir des œuvres de créateurs d'art et d'artistes en herbe de notre territoire. Différentes disciplines seront mises en valeur telles que sculpture, peinture, photographie, poterie, art plastique, couture, peinture sur soie, reliure, dessin, et bien d'autres... Venez nombreux apprécier l'art dans toutes ses formes d'expressions.



Mercredi 17 Mai
ATELIERS DE CRÉATIONS
OUVERTS À TOUS
DE 14H À 18H
VERNISSAGE DE L'EXPO
16H30

Pour tous renseignements contactez l'Accueil de la MJC de Montalieu-Vercieu au 04.74.88.66.2 Mail: mjc.montalieu38@wanadoo.fr

**OÙ SORTIR CE WEEK-END
À MONTALIEU-VERCIEU ET DANS SES
ENVIRONS?**

A VENIR À MONTALIEU-VERCIEU...

Du 15 mai au 20 mai 2017,

MJC/MPT de Montalieu

SEMAINE DES ARTS



DU 18 AU 21 MAI > JOURNÉES DE LA PIERRE 2017

PROGRAMME www.maisondelapierreauciment.fr

Comme à chaque édition, les activités sont nombreuses :: ateliers, démonstrations, chantiers, conférences, visites techniques, jeu de rôle, balade ... Certaines visites nécessitent une inscription préalable : cliquez sur la mention INSCRIPTION pour accéder aux formulaires.

Samedi 20 mai 2017

> 14H CHALLENGE LOCATELLI 16 doubles, 3 et 4^{ème} division au thione

> SOIRÉE BURGER / CONCERT au Quatre éléments, Vallée Bleue

Dimanche 21 mai 2017

MONTALIEU-VERCIEU 38 390
Dimanche 21 Mai 2017



7€/les 5M
Buvette sur place



Vallée Bleue Organisé par le Gym Club Montalieu
Réservations: 04 74 88 48 69 - 06 70 88 53 91
www.gymclubdemontalieu.com

Vallée Bleue

VIDE GRENIER À LA VALLÉE BLEUE par le Gym Club de Montalieu

Entrée gratuite visiteurs. Buvette et restauration.

<http://www.gymclubdemontalieu.com> . 3€/5MI- 04 74 88 48 69

SAFARI TRUITES DE LA TIRELIRE DES ECOLES

Une canne/personne, moulinet autorisé, leurres et vifs interdits. Réservation 06.95.09.60.96

Facebook: « [Association la Tirelire des écoles](https://www.facebook.com/Association-la-Tirelire-des-ecoles) »

Adulte : 10 €, Enfant : 5 €. Etang de Pêche de la

SAFARI TRUITES

de la Tirelire des écoles

Étang de pêche de Montalieu-Vercieu

DIMANCHE 21 MAI 2017 de 7h30 à 17h

Buvette et restauration sur place



Une canne par personne, moulinet autorisé, leurres et vifs interdits. Pas de pêche pendant la pause méridienne (12h-13h30).

Renseignements et réservation au 06.95.09.60.96
Facebook: « Association la Tirelire des écoles »
Mail: contact@tirelire-montalieu.fr

OFFICE DE TOURISME

5 Place de la Mairie 38390 MONTALIEU-VERCIEU

04 74 88 48 56 contact@tourisme-montalieuvercieu.fr

www.tourisme-montalieuvercieu.fr

L'Office de tourisme ne peut être tenu responsable en cas de modifications des éléments présentés.

ISERE

MONTALIEU-VERCIEU

> ANIMATION SPÉCIALE "TOUT-PETITS" (0-3 ANS) À LA MÉDIATHÈQUE

à 10h en collaboration avec le multi-accueil « Les Marmousets » nouvelle formule dédiée aux tout-petits : comptines, jeux de doigts, petites histoires animées et chansons... Durée : 30 minutes environ. Entrée libre et gratuite. Sans réservation

> TOURNOI NATIONAL DE DOUBLES DU MVBC au Gymnase Intercommunal. Tél. 06 60 44 33 63 - tournoi.mvbc@gmail.com

8h USINE GUILLET / Visite technique / Entreprise Guillet, Villebois

L'entreprise Guillet, depuis plusieurs siècles, forge et conçoit les outils de taille de pierre, et bien d'autres. Une visite des ateliers vous permettra de découvrir les différentes facettes de la métallurgie. [SUR INSCRIPTION](#)



10h HISTOIRE DE LA CARRIÈRE DES MEULES / Visite commentée, Association Pierres et Château/ Villebois Au départ de la carrière des Meules, ancienne carrière récemment inventoriée « espace géologique prioritaire » du département de l'Ain, suivez le guide à la découverte de la pierre de Villebois pour une visite retraçant les caractéristiques géologiques et l'histoire des techniques d'extraction.

11h LES JOURNÉES DE LA PIERRE S'EXPOSENT / Inauguration / Aquaparc de la Vallée Bleue, Montalieu-V

L'équipe municipale de Montalieu-Vercieu, Rhôneapi, le CFA-UNICEM et l'ensemble des acteurs de la manifestation, vous invitent à la présentation d'un chantier inédit : la construction d'un bâtiment en pierre massive, en public, le temps du week-end. A cette occasion, la dernière pierre sera posée pour laisser place au charpentier qui achèvera l'édifice le temps du week-end.

11h30 DES ACTIONS POUR LA FILIÈRE PIERRE / Mini-conférences

CFA, Montalieu-Vercieu Présentation de l'action Indication Géographique pour les Pierres Marbrières de Rhône-Alpes et de l'action de bureau d'étude dédié aux structures de pierre massive, portée par Vivier Pierre Massif Central. Le discours inaugural aura lieu au cœur de l'exposition de la filière pierre, installée dans les locaux du CFA.

14h- 18h AUX JARDINS ! / Visite libre des jardins des Châteaux, Vertrieu

Quand les jardins mettent en valeur la pierre et offrent une vue imprenable sur la Vallée du Rhône et le Bugéy : visite libre du jardin des simples au pied du château médiéval ainsi que du jardin à la française du château du XVIIème siècle. Possibilité de rallier les visites des deux jardins par un sentier thématique fléché. *[IDEM LE DIMANCHE](#)*

14h LE CENTRE DE FORMATION DES APPRENTIS / Présentation / CFA-UNICEM, Montalieu-Vercieu

Le CFA de Montalieu accueille dans ses structures plus de 400 jeunes en formation alternée. Les équipements et installations du CFA de Montalieu sont extrêmement complètes afin d'offrir aux apprentis les meilleures Conditions d'apprentissage. Le parc d'engins compte plus de 40 machines. Le CFA dispose d'une centrale de Granulats (unique en France). L'apprentissage des métiers de la pierre s'effectue sur des machines traditionnelles jusqu'à des installations à commande numérique.

14h45 UTILISATION DE LA COMMANDE NUMÉRIQUE / Démonstration/ CFA-UNICEM, Montalieu-Vercieu

Ghislain Bouchard, formateur au CFA, propose une démonstration d'utilisation de la commande numérique dans les métiers de la pierre : à partir d'une tranche de pierre, elle permet de réaliser des pièces sur mesure destinées à la décoration, à la fabrication de monuments funéraires, etc.

OFFICE DE TOURISME

5 Place de la Mairie 38390 MONTALIEU-VERCIEU

04 74 88 48 56 contact@tourisme-montalieuvercieu.frwww.tourisme-montalieuvercieu.fr

14h30 LA BOUCLE DES MANYÔS / Balade commentée/ Pl. de la Verchère, au pied du monolithe, Villebois Association Villebois Pierre et Château, Empruntez en partie la boucle des Manyôs pour découvrir le village de Villebois et son architecture de pierre. Vous visiterez notamment le cimetière, l'église et la mairie (ancienne maison forte de la Verchère). Durée 2h *INAUGURATION A 18h30 (Salle des fêtes)*

15h30 L'EMPREINTE D'UNE GÉOMÉTRIE / Visite – conférence / CFA-UNICEM, Montalieu-Vercieu

Ghislain Bouchard, formateur au CFA, propose une visite-conférence intitulée "L'Empreinte d'une géométrie" pour présenter l'échauguette réalisée par les jeunes apprentis.

ISERE

CREYS-MEPIEU

14h30 Atelier Enfant « Je crée une Bio-pile avec des fruits et légumes et ma lampe à LED. » au Centre d'Information du Public EDF. Découverte du courant électrique et de ses principes physiques grâce à la création d'une Bio-pile avec des citrons ! L'animation se termine par la réalisation d'une petite lampe LED personnalisable que chaque enfant ramènera chez lui. creys-visites@edf.fr Gratuit. Rens : 04 74 33 34 81

TREPT

19h Bal gratos par l'association AJT, tout public, buvette et barbecue

ST VICTOR DE M

3ème exposition multi-arts sur le thème flamboyant : ROUGE. Seront exposés : des photographies, des peintures des œuvres de scrapbooking de l'association Ré-Création, et créations des écoliers. Le vernissage et la remise des prix du concours photo à 18h. Entrée libre *IDEM LE DIMANCHE*

MORESTEL

10h-19h Salon Bois et + si affinités, salle de l'amitié, entrée gratuite *IDEM LE DIMANCHE*

LES AVENIERES

12h -3h Festival Le Vingt Rouge au Parc de Jalérieu Entrée : 5€ [Infos](#)



DIMANCHE 21 MAI

9h30 USINE ASTABILIS / Visite technique Entreprise Astabilis, Porcieu-Amblagnieu Installée depuis quelques décennies sur le

bassin carrier de Montalieu, l'usine fabrique des machines diamantées pour la découpe de la pierre. Ce savoir-faire connaît aujourd'hui de nouvelles applications. [SUR INSCRIPTION](#)

10h LE CHÂTEAU FORT DE VERTRIEU, ARCHITECTURE DÉFENSIVE EN PIERRE / Visite commentée, Au **départ de l'église, Vertrieu** Visitez cette place forte et découvrez la mise en œuvre de la pierre au service d'une architecture défensive à l'époque médiévale. Au programme de la visite : histoire de la frontière delphino-savoyarde, stratégie défensive et mise en œuvre des matériaux.

14h LA PIERRE A L'ÉPOQUE GALLO-ROMAINE / Visite commentée / musée archéologique, Hières/Ambly Depuis l'époque gallo-romaine la pierre a été utilisée pour la construction, le religieux et le funéraire. Des exemples de pierres locales racontent cette longue histoire entre les hommes et les pierres.

14h30 THIERRY LA MENOTTE A BESOIN DE VOUS ! / Jeu de rôle proposé Les Amis du Patrimoine de Porcieu-Amblagnieu, durée 2h / **Départ au CFA de Montalieu**, Thierry Laménotte a besoin de vous ! Policier, il fait une investigation sur un homicide. Sur une enquête parallèle, en **équipe**, partez à la découverte de l'Isle de la Serre, entre écluse, moulin, barrage et pont romain et transportez-vous au XIX^e siècle. Aidez Thierry à résoudre son énigme [SUR INSCRIPTION](#)

OFFICE DE TOURISME

5 Place de la Mairie 38390 MONTALIEU-VERCIEU

04 74 88 48 56 contact@tourisme-montalieuvercieu.fr

www.tourisme-montalieuvercieu.fr

L'Office de tourisme ne peut être tenu responsable en cas de modifications des éléments présentés.

15h Démonstration UTILISATION DE LA COMMANDE NUMÉRIQUE / CFA-UNICEM, Montalieu > 15h30 LE PROJET DE MONTCORNELLES : CHANTIER MÉDIÉVAL DU BUGÉY / Conférence/ Auditorium du CFA Montalieu-Vercieu Montcornelles est le futur chantier médiéval du Bugéy, situé à Aranc (ouverture au public en avril 2019). Des bâtisseurs professionnels (tailleurs de pierre, maçons, charpentiers, etc.), encadrés par un comité scientifique vont mettre en œuvre les techniques de construction médiévales pour édifier, année après année, un village du XIVe siècle. Ce chantier épique (plus de 30 années) sera à la fois un outil de développement touristique du territoire valorisant le patrimoine et les savoir-faire traditionnels du pays.

17h CONSTRUIRE EN PIERRE MASSIVE / Visite de chantier / Aquaparc, Vallée Bleue, Montalieu-Vercieu INÉDIT : Assistez à la construction d'un bâtiment en pierre massive ! Pour cette dernière présentation, les membres de l'association Rhônapi poseront le seuil en pierre de Hauteville, gravé pendant le week-end au CFA. Jean-Philippe Moyne présentera son travail sur la charpente et la couverture.

ISERE

COURTENAY

10h-19h Exposition artisanat « Elles s'exposent dans mon jardin »
Chez Bénédicte Vanverdeghe 788 route des Vorges, Tirieu *IDEM LE SAMEDI*

CREMIEU

« En Roue libre » Animations autour du vélo/rollers/trottinettes/skates... dans la halle 10h30 parade, 14h/17h30 ateliers (création, sécurité, personnalisation, réparation, ...), jeux, expos, bourse d'échanges des Lauzes ... gratuit. Infos www.citoyenspourcremieu.fr

ST ROMAIN DE JA

10h-19h Fête du pain au Moulin du Peillard, tartes et pains cuits au four, animations et expo peinture... www.peillard.fr

AIN

ORDONNAZ

10h Printemps des cimetières Visite du site de l'ancien cimetière, de l'église des chanoines de St Ruf (1118), du tilleul de Sully (1601) et du cimetière actuel ouvert en 1932. Evocation des rites funéraires locaux. Départ: 10h devant l'église d'Ordonnaz.

AUTOUR ET BIENTÔT

RÉOUVERTURE LE 21 MAI DU CHEMIN DE FER DU HAUT RHÔNE DAUPHINOIS

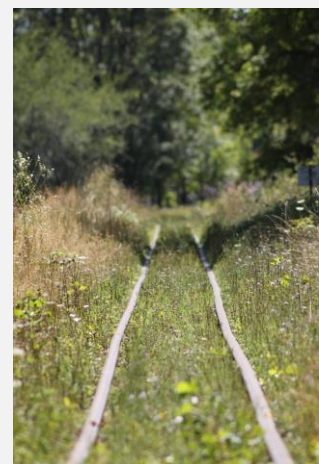
Horaires vélorails: 10h15; 12h00; 13h45 /train à vapeur: 15h30

Tarifs vélorails: 23€ / 4 pers. (réservation obligatoire)

Tarifs train à vapeur: 9€ adulte; 5€ enfant (4 à 12ans), gratuit pour les - de 4 ans. (Rame 72 pers maxi) Téléphone : 04 78 81 84 30

DU 24 AU 28 MAI ISLE EN SCÈNE — ST BAUDILLE DE LA TOUR

C'est avec une envie forte d'ouvrir la culture à tous que la communauté de communes des Balcons du Dauphiné propose quatre jours de spectacles vivants à la Ferme des Dames de Saint-Baudille-de-la-Tour. Concerts, théâtre, humour, arts du cirque, ateliers jeune-public et avant-scènes d'artistes locaux composent l'édition 2017. Soyez prêts à vivre ce rassemblement autour de la fête et la culture. <http://isle-en-scene.fr>



OFFICE DE TOURISME

5 Place de la Mairie 38390 MONTALIEU-VERCIEU

04 74 88 48 56 contact@tourisme-montalieuvercieu.fr

www.tourisme-montalieuvercieu.fr

L'Office de tourisme ne peut être tenu responsable en cas de modifications des éléments présentés.